

## Вакцинация

Вакцинация проводится в соответствии с национальным календарем профилактических прививок, утвержденным приказом Министерства здравоохранения Российской Федерации от 6 декабря 2021 г. N 1122н.

**Детей прививают по схеме: вакцинация – в 12 месяцев, ревакцинация – в 6 лет.**

Среди взрослых вакцинацию от краснухи проводят женщинам от 18 до 25 лет, не болевшим, не привитым, привитым однократно и не имеющим сведений о прививке.



Федеральное бюджетное учреждение  
здравоохранения  
«Центр гигиенического образования населения»  
Федеральной службы  
по надзору в сфере защиты  
прав потребителей  
и благополучия человека  
г. Москва, 1-й Смоленский пер.,  
д. 9, стр. 1  
e-mail: [cgon@cgon.ru](mailto:cgon@cgon.ru);  
тел.: 8 (499) 241 86 28



# Краснуха



# Краснуха

острое вирусное инфекционное заболевание.

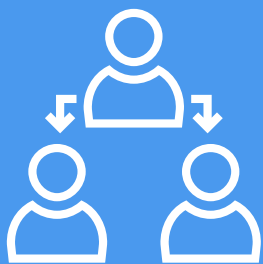
## Источник инфекции

больной краснухой человек.

## Пути передачи

воздушно-капельный и трансплацентарный от матери к плоду.

Вирус передается во время кашля, чихания, разговора от инфицированного человека.



Человек с бессимптомным течением краснухи, несмотря на отсутствие температуры, сыпи, катаральных явлений, все равно может заражать окружающих.

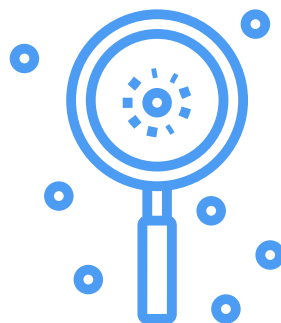
# Симптомы

У детей заболевание протекает в основном с небольшим повышением температуры, легким недомоганием, кашлем, насморком, конъюнктивитом.

В некоторых случаях развивается воспаление суставов и увеличение затылочных лимфатических узлов.

**Характерный симптом краснухи – сыпь на разгибательных поверхностях рук и ног, вокруг суставов, на ягодицах и спине.**

Сыпь появляется спустя 1-2 суток после первых симптомов и исчезает бесследно в течение нескольких дней.



# Осложнения

Частое осложнение краснухи – артрит. Редкое, но опасное осложнение, в большинстве случаев с неблагоприятным исходом, – краснушный энцефалит.

Краснуха особенно опасна для беременных женщин, в связи с высоким риском внутриутробного инфицирования плода, влекущего за собой множественные грубые пороки развития.

**Для синдрома врожденной краснухи характерна триада аномалий развития: катаракта, пороки сердца и глухота.**

